

Demontering



1 Vær sikker på at ingen rester av appelsiner er igjen i maskinen. Slå av og koble fra maskinen før rengjøring.



2 Fjern kurven, den roterende platen og appelsinavviseren.
Rengjør fruktrøret nøye!



3 Løsne **Frontdekselets** festeskruer (på hver side) og ta av Frontdekselet.
ADVARSEL! Kun håndvaskes.



4 Trekk ut **Kryss-holderen** ved å skru ut festeskruen og trekk ut.



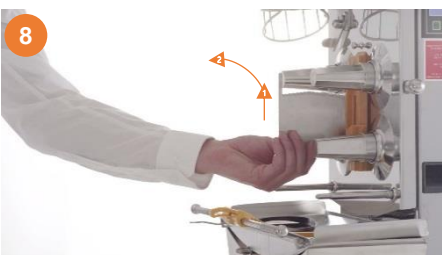
5 Trekk av de øverste presse-delene (høyre & venstre).



6 Trekk ut **skrelleutkasteren**.



7 Trekk av de nederste presse-delene (høyre & venstre).



8 Fjern SCS-kniven ved å bevege den oppover og trekk den av.
ADVARSEL! Kniven er skarp!!



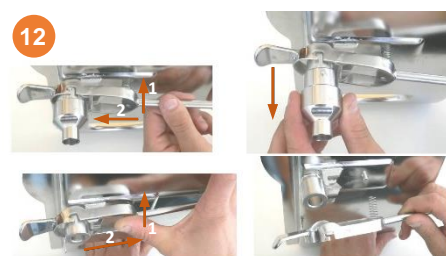
9 Ta av **Frukt-matningsgitteret** ved å åpne låsmekanismen.



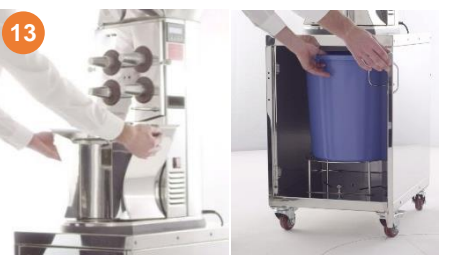
10 Ta av det Doble dekselet.



11 Fjern Fruktsil-enheten



12 Demonter **Selvbetjenings Tappe-enheten** vist i følgende rekkefølge.



13 Ta ut skallbeholderen fra maskinen og/eller beholderen plassert i understellet (rengjør området)

! VIKTIG!

Alle maskinens deler, **utenom Front-dekselet**, kan rengjøres i oppvaskmaskinen.



MONTERING

Monter maskinen i motsatt rekkefølge. Vær helt sikker på at Kryss-Holderens skruer er skrudd helt inn.

SCS-Kniv = Soft Cutting System



- | | | | | | |
|---|---------------------------------------|----|-------------------------|----|---------------------------|
| 1 | Fruktmatningsgitter/Kurv | 6 | Dobbelt-dekselet | 11 | Selvbetjenings-tappeenhet |
| 2 | 2 x Øvre Pressedel (høyre & venstre) | 7 | Frontdeksel | 12 | Hovedbryter AV/PÅ |
| 3 | 2 x Nedre Pressedel (høyre & venstre) | 8 | Fruksil | | |
| 4 | 2 x Skelle-utkaster (høyre & venstre) | 9 | Skallbeholderen | | |
| 5 | SCS Kniv | 10 | Understell med beholder | | |