

## Demontering



1 Vær sikker på at ingen rester av appelsiner er igjen i maskinen. Slå av og koble fra maskinen før rengjøring.



2 Fjern kurven, den roterende platen og appelsinavviseren.  
**Rengjør fruktrøret nøye!**



3 Løsne **Frontdekselets** festeskruer (på hver side) og ta av Frontdekselet.  
**ADVARSEL! Kun håndvaskes.**



4 Trekk ut **Kryss-holderen** ved å skru ut festeskruen og trekk ut.



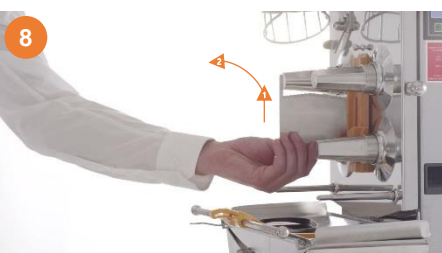
5 Trekk av de øverste presse-delene (høyre & venstre).



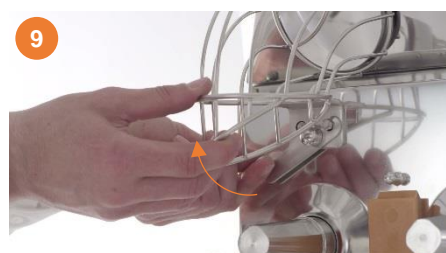
6 Trekk ut **skrelleutkasteren**.



7 Trekk av de nederste presse-delene (høyre & venstre).



8 Fjern SCS-kniven ved å bevege den oppover og trekk den av.  
**ADVARSEL! Kniven er skarp!!**



9 Ta av **Frukt-matningsgitteret** ved å åpne låsmekanismen.



10 Ta av det Doble dekselet.



11 Fjern Fruktsil-enheten



12 Ta ut skallbeholderen fra maskinen



13 If available remove the basket below and clean the peel disposal area below the machine.

### ! VIKTIG!

Alle maskinens deler, **utenom Front-dekselet**, kan rengjøres i oppvaskmaskinen.



### MONTERING

**Monter** maskinen i motsatt rekkefølge. Vær helt sikker på at Kryss-Holderens skruer er skrudd helt inn.

**SCS=** Soft Cutting System



- |   |                                       |    |                         |    |                   |
|---|---------------------------------------|----|-------------------------|----|-------------------|
| 1 | Fruktmatningsgitter/Kurv              | 6  | Dobbelt-dekselet        | 11 | Hovedbryter AV/PÅ |
| 2 | 2 x Øvre Pressedel (høyre & venstre)  | 7  | Frontdeksel             |    |                   |
| 3 | 2 x Nedre Pressedel (høyre & venstre) | 8  | Fruksil                 |    |                   |
| 4 | 2 x Skelle-utkaster (høyre & venstre) | 9  | Skallbeholderen         |    |                   |
| 5 | Kniv                                  | 10 | Understell med beholder |    |                   |