

Demontering



1 Slå av og koble fra maskinen før rengjøring.



2 Vær sikker på at alle rester er fjernet i fruktmatningsgitteret eller mellom pressedelene.



3 Løsne **Frontdekselets** festeskruer (på hver side) og ta av Frontdekselet. **ADVARSEL! Kun håndvaskes.**



4 Ta ut skallbeholderen fra maskinen og hvis det finnes en beholder i understellet.



5 Fjern Fruktstil-enheten og ta ut den finmaskede- og den grovmaskede silen (rengjøres)



6 Ta av **Frukt-matningsgitteret** ved å åpne låsmekanismen.



7 Trekk ut **Kryss-holderen** ved å skru ut festeskruen og trekk ut.



8 Trekk av de øverste presse-delene (høyre & venstre).



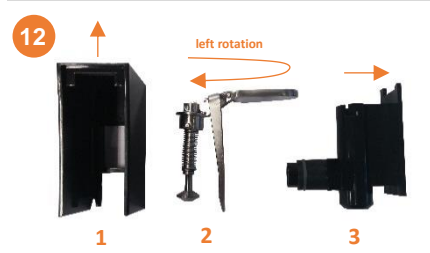
9 Fjern SCS-kniven ved å åpne låse-anordningen (toppen) og trekk den av. **ADVARSEL! Kniven er skarp!!**



10 Ta av det **Doble Dekset**..



11 Fjern Spillbrettet.



12 Demonter **SB-Tappekranen** vist i trinnene 1 – 2 – 3.

! VIKTIG!

Alle maskinens deler, **utenom Front-dekselet**, kan rengjøres i oppvaskmaskinen.

MONTERING

Monter maskinen i motsatt rekkefølge. Vær helt sikker på at Kryss-Holderens skruer er skrudd helt inn.



1 Frontdeksel-skruer

2 Front-deksel

3 Skallbeholder

4 Fruksil-enhet

5 Fruktmater

6 Kryssholderen

7 Øvre pressedeler

8 SCS-kniv

9 Dobbelt-dekselet

10 SB-Tappekran

11 Hovedbryter AV/PÅ