

HT1100US / KT1100US PRODUKTDATENBLATT



Benennung

Unterschrank für Heiße / Kalte Theken

Maße [mm]

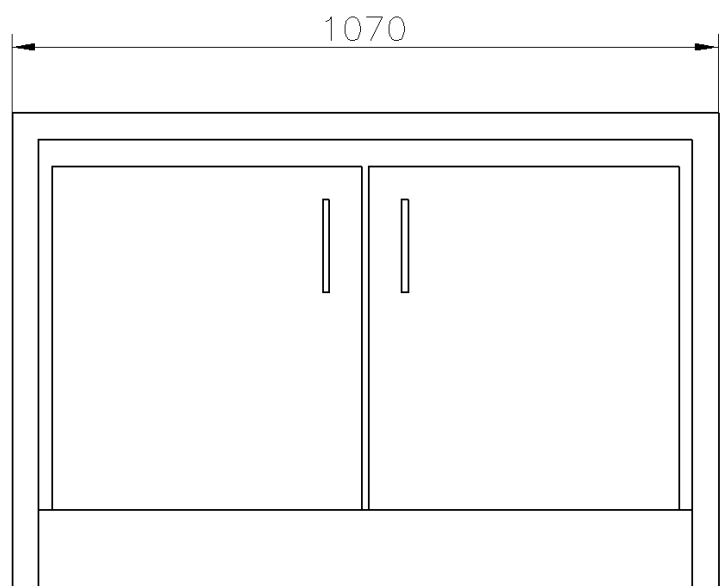
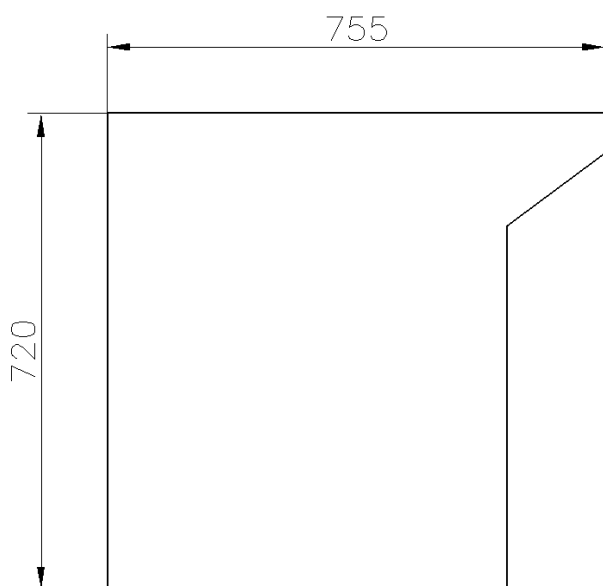
B 1070 x T 755 x H 720

Nettogewicht

kg

Ausführung

Edelstahlschrank in moderner Thekenform für die Aufstellung im Kundensichtbereich. Flügeltüren an der Rückseite, oben offen. Edelstahlboden. Für Heiße und Kalte Theken 1100.



HT1100US / KT1100US SPECIFICATION SHEET



Name	Base for Hot / Cold Display Cabinets
Dimensions [mm]	W 1070 x D 755 x H 720
Net Weight	kg
Description	Closed base construction made of stainless steel, modern design. To be placed in the customer area. Folding doors at the rear side, open above, bottom made of stainless steel. For Hot and Cold Display Cabinets 1100.

