

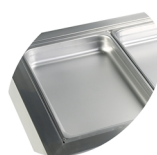
## CW4

Kølebrønd GN1/1

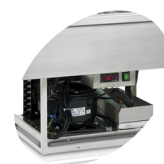


### Produktegenskaber:

- Rustfrit stål
- Tager GN1/1 kantiner (ikke inkluderet)
- Statisk køling
- Elektronisk termostat



Designet til GN1/1  
kantiner, ikke  
inkluderet



Automatisk  
fordampning af  
afrimningsvand

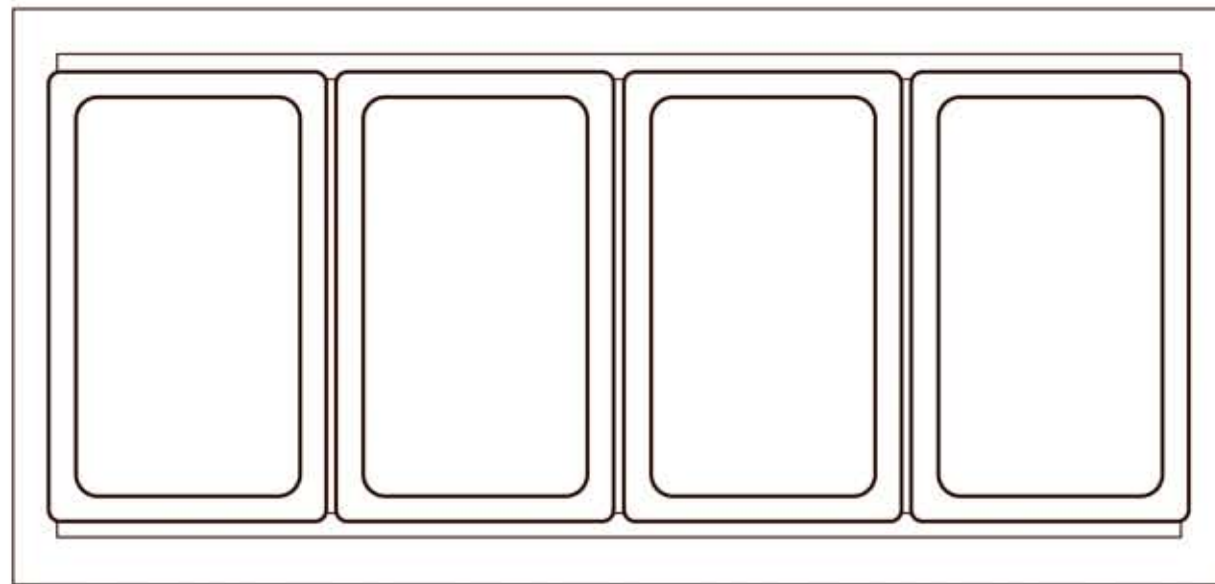
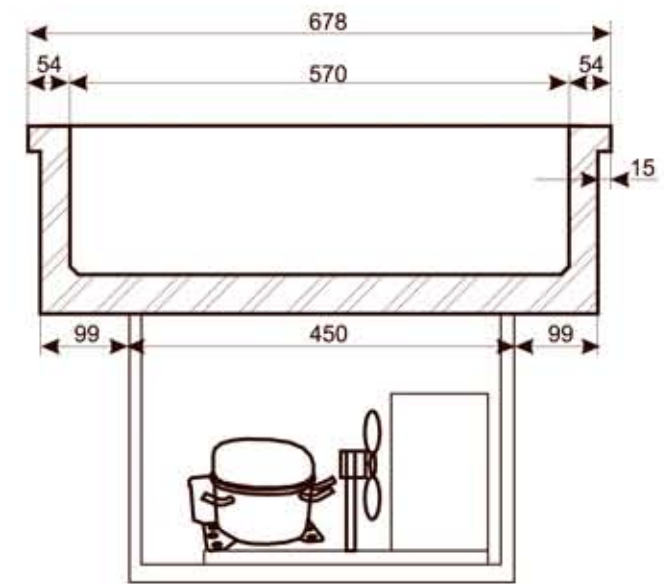
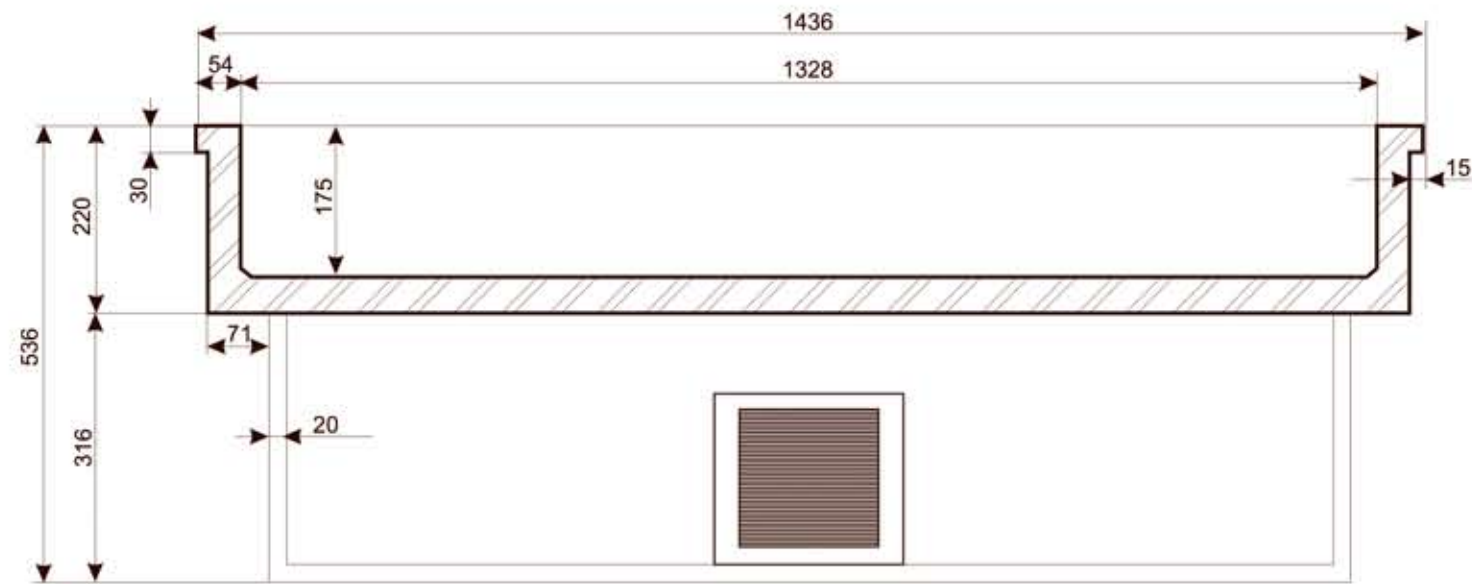
Design og materialer		
Antal delere	stk	5
Eksteriør		SS304
Interiør		SS304

Mål og indhold		
Temperatur-interval	°C	+2 til +8
Klimaklasse		4
Brutto-/ Nettovægt	kg	80 / 47
Brutto-/ Nettovolumen	l	139 / 136

Køling og funktioner	
Termostat, type	Elektronisk
Køling, type	Statisk
Afrimning, type	Automatisk
Kølemiddel	R600a
Kølemiddel, mængde	g 135
GWP	3

Strøm og forbrug		
Energiforbrug	kWh/24t	288
Energiforbrug	kWh/t	0,12
Årligt energiforbrug	kWh/år	1051
Effekt	W	250
Spænding / Frekvens	V/Hz	220-240/50
Lydniveau	db(A)	42
Termometer		Ja

Dimensioner		
Indbygningsmål (BxD)	mm	1405 x 650
Indvendige mål (BxDxH)	mm	1326 x 570 x 175
Udvendige mål (BxDxH)	mm	1436 x 678 x 536
Pakkemål (BxDxH)	mm	1490 x 730 x 680
40' container kapacitet	stk	69



Cutout: 1405 x 650 mm

<b>TEFCOLD</b> Cool Products Worldwide	Date: 140413
Model: CW4	Rev.: 01
Dimensions	Rev. by: rfj
Drawing no.:	

## Size of GN-Pans.

