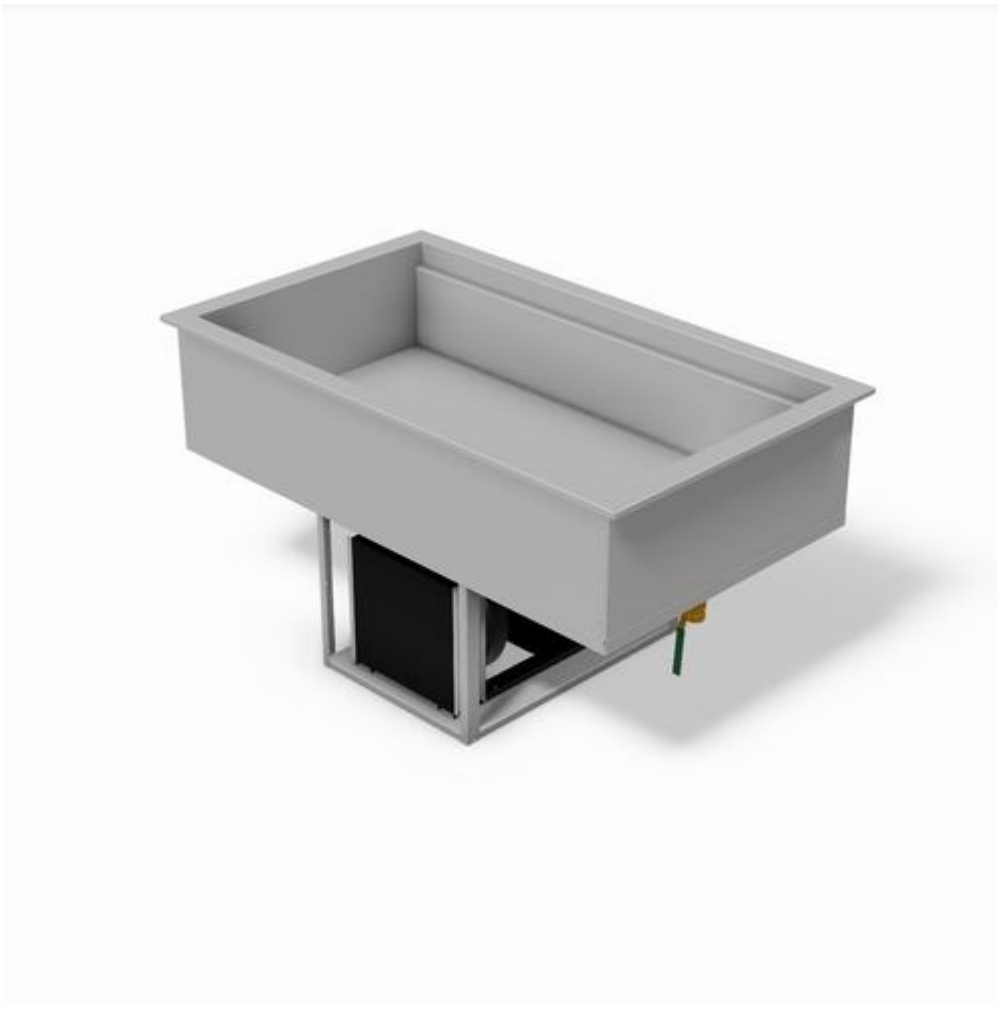




RUSTFRIE BERGH AS



KJØLT BRØNN KBKN 160 DROP-IN

Kjølebrønn for nedfelling. Beregnet for serveringslinjer og buffet.

Hygienisk utførelse i rustfritt stål.

Leveres i 6 lengder og spesialmål.

Drenert brønn nedsenket 50 mm, for kantiner/brett.

Leveres med lange deleskinner.

Kjølt med kjøleslynger.

Elektronisk temperaturstyring.

God utlufting fra kjølemaskin er påkrevet.

Enkel service.

Leveres også for sentralkjøling. Alle kjølemedier kan leveres. Oppgi kjølemedie ved bestilling.

Forberedt for frontkledning.

Temperaturområde, se produktkatalogen..

3/4" avløp med kuppelrist og kuleventil.

Teknisk informasjon KBKN-160

Temperatur i brønn/well 4-7 C.

Modell Model	Artikkelnummer Item number	Kapasitet i brønn Capacity in well	Vekt netto/brutto Weight net/gros	Transport volum Transport volume
KBKN-160-1 GN	08251000	1 x 1/1 GN-150 mm	47 / 62 kg	0,20 m ³
KBKN-160-1 GN S	08251000	1 x 1/1 GN-150 mm	27 / 37 kg	0,20 m ³
KBKN-160-2 GN	08252000	2 x 1/1 GN-150 mm	67 / 82 kg	0,42 m ³
KBKN-160-2 GN S	08252000	2 x 1/1 GN-150 mm	47 / 57 kg	0,42 m ³
KBKN-160-3 GN	08253000	3 x 1/1 GN-150 mm	89 / 104 kg	0,65 m ³
KBKN-160-3 GN S	08253000	3 x 1/1 GN-150 mm	69 / 80 kg	0,65 m ³
KBKN-160-4 GN	08254000	4 x 1/1 GN-150 mm	110 / 125 kg	0,85 m ³
KBKN-160-4 GN S	08254000	4 x 1/1 GN-150 mm	90 / 102 kg	0,85 m ³
KBKN-160-5 GN	08255000	5 x 1/1 GN-150 mm	132 / 134 kg	1,08 m ³
KBKN-160-5 GN S	08255000	5 x 1/1 GN-150 mm	112 / 125 kg	1,08 m ³
KBKN-160-6 GN	08256000	6 x 1/1 GN-150 mm	155 / 170 kg	1,38 m ³
KBKN-160-6 GN S	08256000	6 x 1/1 GN-150 mm	135 / 149 kg	1,38 m ³

S= sentralkjøling / central cooling.

Modell Model	Flensmål Dimension	Anbefalt utsparingsmål Cut out dimension	Avløp Drain
KBKN-160-1 GN	427 x 630 x 12 mm	384 x 605 mm	3/4" – DN 20
KBKN-160-1 GN S	427 x 630 x 12 mm	384 x 605 mm	3/4" – DN 20
KBKN-160-2 GN	752 x 630 x 12 mm	709 x 605 mm	3/4" – DN 20
KBKN-160-2 GN S	752 x 630 x 12 mm	709 x 605 mm	3/4" – DN 20
KBKN-160-3 GN	1077 x 630 x 12 mm	1034 x 605 mm	3/4" – DN 20
KBKN-160-3 GN S	1077 x 630 x 12 mm	1034 x 605 mm	3/4" – DN 20
KBKN-160-4 GN	1402 x 630 x 12 mm	1359 x 605 mm	3/4" – DN 20
KBKN-160-4 GN S	1402 x 630 x 12 mm	1359 x 605 mm	3/4" – DN 20
KBKN-160-5 GN	1727 x 630 x 12 mm	1684 x 605 mm	3/4" – DN 20
KBKN-160-5 GN S	1727 x 630 x 12 mm	1684 x 605 mm	3/4" – DN 20
KBKN-160-6 GN	2052 x 630 x 12 mm	2009 x 605 mm	3/4" – DN 20
KBKN-160-6 GN S	2052 x 630 x 12 mm	2009 x 605 mm	3/4" – DN 20

Modell Model	Strømart Kind of current	Kjøleeffektbehov ved sentralkjøling Power requirement central cooling
KBKN-160-1 GN	230 V - 1 – 50 HZ – 320 W	
KBKN-160-1 GN S	230 V - 1 – 50 HZ – 125 W	250 W /-10
KBKN-160-2 GN	230 V - 1 – 50 HZ – 455 W	
KBKN-160-2 GN S	230 V - 1 – 50 HZ – 125 W	400 W /-10
KBKN-160-3 GN	230 V - 1 – 50 HZ – 455 W	
KBKN-160-3 GN S	230 V - 1 – 50 HZ – 125 W	400 W /-10
KBKN-160-4 GN	230 V - 1 – 50 HZ – 455 W	
KBKN-160-4 GN S	230 V - 1 – 50 HZ – 125 W	400 W /-10
KBKN-160-5 GN	230 V - 1 – 50 HZ – 495 W	
KBKN-160-5 GN S	230 V - 1 – 50 HZ – 125 W	550 W /-10
KBKN-160-6 GN	230 V - 1 – 50 HZ – 495 W	
KBKN-160-6 GN S	230 V - 1 – 50 HZ – 125 W	550 W /-10

TD-500834 - Rev. 16. des. 2015 -GS.

Tegninger og øvrig dokumentasjon finnes på våre nettsider www.rustfriebergh.no

Sertifisert av 