



700x650mm



GN 1/1 drawers on stainless steel telescopic guides



Ideal to hold snack modules



Height adjustable legs



Rounded inside corners

With only 650mm high this counter was projected to be used as a refrigerated base of confection modules in the professional gastronomy. Ideal to conserve ready to cook products, this solution approaches the conservation to the confection task, allowing space optimisation.

Module designed: available in 400mm multiple dimensions, standard measure of the confection modules, with GN 1/1 interior, this equipment offers the possibility to provide solutions adapted to the specific end-user needs.

Ergonomically designed: conceived to offer ergonomic conditions to the end-user, this refrigerated base is only available with drawers, a solution that provides the easiest access to the inside of the unit.

Avec seulement 650mm de hauteur, cette table a été conçue pour fonctionner autant que base réfrigérée des modules de confection dans la gastronomie professionnelle. Idéale pour conserver les aliments qui sont prêts à cuisiner, cette solution rapproche la conservation de la confection, permettant d'optimiser l'espace.

Modularité : large choix de dimensions de 400 en 400mm, mesure standard des modules de confection, munie d'intérieur GN 1/1, chaque utilisateur peut, en fonction de ses besoins spécifiques, tirer parti de la parfaite compatibilité de cet équipement avec les autres meubles réfrigérés.

Ergonomie : projetée de façon à proportionner une utilisation ergonomique, cette base réfrigérée est seulement disponible dans la version tiroirs, solution qui simplifie énormément l'accès à l'espace intérieur du meuble.

Dieser Kühl Tisch (Höhe: 650mm) funktioniert als gekühlte Basis für die Vorbereitung Baukasten in der professionellen Gastronomie. Dieses Gerät eignet sich insbesondere für die Konservierung von bereits vorbereiteten Speisen oder solchen sind. Diese Lösung bringt die Konservierung näher zu dem Vorbereitung und erlaubt mehr Raum.

Baukastensystem: verschiedene Dimensionswahl von 400 in 400mm, die standard Abmaße der Vorbereitung Blöcke und GN 1/1 Innenraum. Das Möbel kann auf je nach Bedarf benutzergerecht eingesetzt werden.

Ergonomie: Unserer Kühl Tisch ist im Hinblick auf das Design und die Abmessungen vollkommen an eine ergonomische Benutzung diesem gekühlten Basis. Die Schubladenversion ist die einzige Version, die zur Verfügung steht. Diese Lösung vereinfacht den Zugang zum inneren Raum des Möbels.



	U1 - 1200	U1 - 1600	U1 - 2000	U3 - 1200	U3 - 1600	U3 - 2000
No. of drawers Nbre de tiroirs Schubladenanzahl	2	3	4	2	3	4
Operating temp. Temp. de fonctionnement Betriebstemperatur °C	+2 ... +8	+2 ... +8	+2 ... +8	+2 ... +8	+2 ... +8	+2 ... +8
Width Largeur Breite mm	1200	1600	2000	1200	1600	2000
Depth Profondeur Tiefe mm	700	700	700	600	600	600
Height Hauteur Höhe mm	650	650	650	650	650	650
Gross volume Volume brut Bruttorauminhalt L	190	290	400	160	240	330

Features:

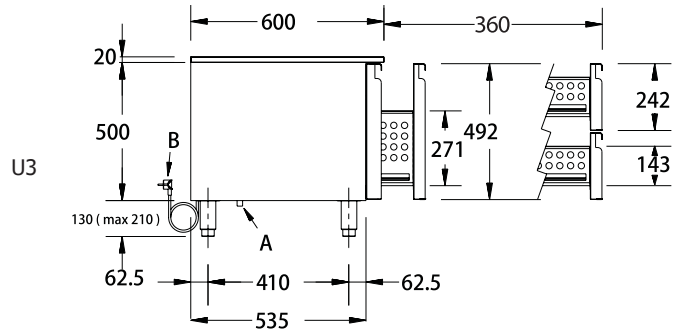
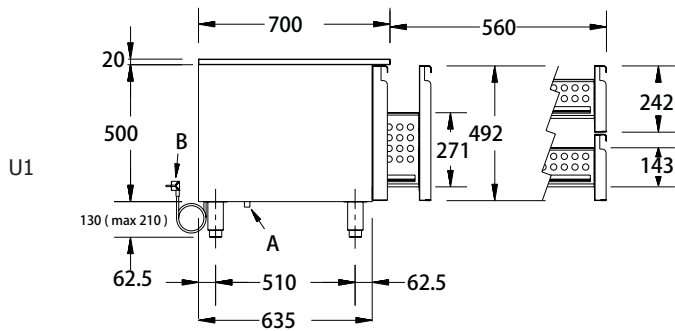
- Inside and out food grade stainless steel with easy-clean finishing
- Insulation by water-based polyurethane with zero ODP (Ozone Depleting Potential) and zero GWP (Global Warming Potential), injected at high-pressure, density 40kg/m³
- Refrigeration system with forced draught evaporation and automatic defrosting
- Interior designed to hold GN 1/1 containers
- Height adjustable stainless steel feet
- Control panel with electronic controller device
- Drawers with telescopic stainless steel guides

Caractéristiques:

- Intérieur et extérieur en acier inox facilement nettoyyable
- Isolation en polyuréthane à base de l'eau avec zéro PDO (Potentiel de Destruction de l'Ozone) et zéro PRG (Potentiel de Réchauffement Global), injecté à haute-pression, densité 40kg/m³
- Système de réfrigération à évaporaion forcée de l'air et décongélation automatique
- Permet l'utilisation des bacs GN 1/1
- Panneau de commande avec contrôleur électronique
- Pieds en acier inox réglables en hauteur
- Tiroirs dotés de glissières télescopiques en acier inox

Merkmale:

- Außen – und Innenverkleidung aus leichtreinigendem Edelstahl
- Isolationsmaterial in PUR auf Wasser-Basis mit null ODP (Ozonabbaupotenzial) und null GWP (Treibhauspotenzial), unter hohem Druck injiziert, 40kg/m³ Dichte
- Kühlsystem mit Ventilations-Verdampfer und elektronischer Abtanautomatik
- Ausstattung für die Benutzung von GN 1/1
- Höhen verstellbare Edelstahlfüße
- Armatur mit elektronischer Kontrollanzeige
- Schubladen mit Teleskop Schienen aus Edelstahl



A: Drainpipe Tuyau d'écoulement Abflussrohr
 B: Power Cable Câble d'alimentation Stromzuführungskabel

Options Options Optionen :

- Swivel castors Roulettes pivotantes Einsteckrollen HEG + (R290) 115 V / 60 Hz | 220-240 V / 60 Hz
- Remote group Groupe à distance Längengruppen (10/20 m)
- Set of 2 drawers Kit de 2 tiroirs Mit 2 Schubladen (2x 1/2)
- Stainless steel back Arrière en inox CNS-Rückverkleidung

Shipping data Données d'expédition Lieferdaten		U1 - 1200	U1 - 1600	U1 - 2000	U3 - 1200	U3 - 1600	U3 - 2000
Packed weight Poids d'expédition Verpackte Gesamtgewicht	kg	120	170	193	100	160	220
Shipping volume Volume d'expédition Ladevolumen	m ³	0,67	0,90	1,12	0,55	0,65	0,75

Technical data Données Techniques Technische Daten		U1 - 1200	U1 - 1600	U1 - 2000	U3 - 1200	U3 - 1600	U3 - 2000
Power supply Alimentation électrique Elektrizitätsversorgung	V / Hz	220-240 / 50	220-240 / 50	220-240 / 50	220-240 / 50	220-240 / 50	220-240 / 50
Input power Puissance absorbée Eingangsleistung	W / A	160 / 1,1	264 / 1,3	251 / 1,4	180 / 1,2	215 / 1,3	200 / 1,3
Cooling power Puissance frigorifique Kühlleistung Te -10°C Tc +45°C	W	220	220	296	220	220	296
Average relative humidity Humidité relative moyenne Relative Luftfeuchtigkeit	%	80	78	81	80	78	81
Refrigerant fluid/GWP Fluide réfrigérant/PRP Kältemittel-Fluidtyp/THP	g	R134a/1430	R134a/1430	R134a/1430	R134a/1430	R134a/1430	R134a/1430
Refrigerant charge Charge de fluide frigorigène Kältemittelfüllung	kg	0,250	0,300	0,350	0,240	0,310	0,360

Efficiency Information Informations sur l'efficacité Effizienzinformationen		U1 - 1200	U1 - 1600	U1 - 2000	U3 - 1200	U3 - 1600	U3 - 2000
Energy efficiency class Classe d'efficacité énergétique Energieeffizienzklasse		C	C	D	C	C	D
Energy Consumption in 24 h Consommation d'énergie sur 24 h Energieverbrauch in 24 Stunden	kWh	2,17	2,78	3,68	2,16	2,84	3,55
Annual energy consumption Consommation annuelle d'énergie Jährliche Energieverbrauch (AEC)	kWh	792	1015	1343	788	1037	1296
Net volume Volume utile Nettorauminhalt	L	140	210	280	110	165	220
Climate class Classe d'ambiance Klimaklasse		5	5	5	5	5	5