

# C/E165 - C/E182



C/E 182

## SEGAOSSA DA BANCO IN ACCIAIO INOX

- Per il dettaglio, supermercati e ristorazione
- Struttura e sportello in acciaio inox
- Colonna SX. Piano di lavoro stabile e resistente
- Superfici lisce e senza trappole di sporco
- Facile manutenzione pulizia: puleggia superiore, vaschetta inox raccogli scorie e raschiatori smontabili
- Motore ad alta velocità autoventilato con frenatura elettronica
- Dispositivo N.V.R. a bassa tensione (24 V) pulsanti start/stop e emergenza a fungo
- Finecorsa di sicurezza codificati sullo sportello
- A richiesta: cavalletto in acciaio inox

## STAINLESS STEEL BONE SAWS FOR COUNTERS.

- For retailers, collective restoration and supermarkets.
- Stainless steel casing and access door
- Column on the left side. Strong, stable working table
- Smooth surfaces, easy to clean, without dirt traps
- Easy cleaning and maintenance removable top pulley and blade scraper Detachable stainless steel waste-collecting pan
- High-speed self-ventilating motor, electronic brake
- N.V.R. low tension (24V) safety device, with start, emergency stop and safety limit switch
- Stop safety limit switch in door
- On request: stainless steel stand

## SCIE A OS EN ACIER INOX POUR COMPTOIR.

- Pour les revendeurs, la restauration collective et les supermarchés.
- Carrosserie et portillon en acier inox
- Colonne à gauche, plan de travail stable et résistant
- Facile nettoyage et manutention: Poulie supérieure, Bac inox de récupération des déchets et racloir démontables
- Moteur grande vitesse, autoventilé, frein électronique
- Dispositif de sécurité NVR à basse tension (24V), avec bouton de marche, bouton/poussoir d'arrêt et fin de course de sécurité
- Fin de course de sécurité sur le portillon
- Sur demande: chevalet en acier inox

## TRESEN-KNOCHENSÄGE AUS INOX-STAHL

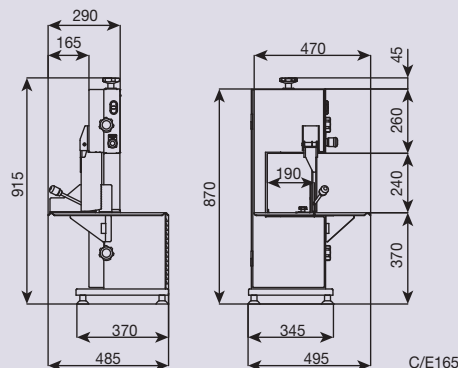
- Für Einzelhandel, Supermärkte und Gastronomie.
- Aufbau und Türen aus INOX-Stahl.
- Säule LINKS. Stabile und belastbare Arbeitsplatte
- Glatte Oberflächen ohne Schmutzfänger
- Einfache Instandhaltung und Reinigung: Obere Riemenscheibe, Schlackenaufnahmewanne in Inox, Schaber, abmontierbar
- Hochgeschwindigkeitsmotor mit selbsttätiger Belüftung und elektronischer Bremsanlage
- N.V.R. Niederspannungsgerät (24 V) Start-/Stopptaster und Not-Aus-Pilz
- Codierte Sicherheitsenschalter an der Tür
- Auf Anfrage: Bock aus Edelstahl

## SIERRA DE SOBREMESA EN ACERO INOX

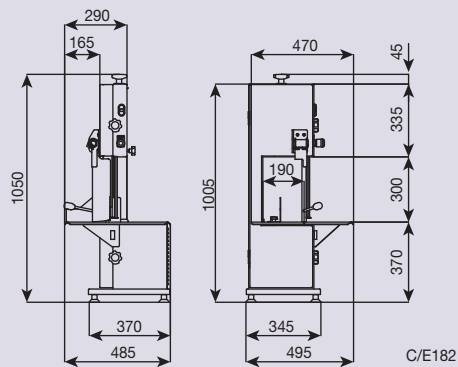
- Para la venta al detalle, supermercados y catering
- Estructura y puerta en acero inox
- Columna a la izquierda. Plano de corte robusto
- Superficies lisas que no permiten la acumulación de suciedad
- Fácil de limpiar: polea superior desmontable; rascadores y cuba recolección aserrín en acero inox desmontables sin herramientas
- Motor de alta velocidad autoventilado con freno electrónico
- Dispositivo N.V.R. a baja tensión (24 V), pulsantes start/stop; pulsante emergencia
- Switch "fin de carrera" codificados en la puerta
- Bajo pedido: Caballete de acero inox

## CARATTERISTICHE TECNICHE - TECHNICAL SPECIFICATIONS - TECHNISCHE DATEN - CARACTÉRISTIQUES - ESPECIFICACIONES

		C/E165	C/E182
Motore trifase - Threephase motor - Moteur triphase - Dph Motor - Motor trifásico	kW (HP)	1,1 (1,5)	1,1 (1,5)
Motore monofase - Singlephase motor - Moteur monophasé - Eph Motor - Motor monofásico	kW (HP)	1,1 (1,5)	1,1 (1,5)
N° giri motore - Motor rpm - Tr/mn moteur - Drehzahl Motor U/min - N° revoluciones motor	mm	1.430	1.430
Diametro volani - Wheel diam. - Diamètre volants - Schwungräder Ø - Diámetro poleas	mm	208	208
Dimensioni lama - Blade length - Dimensions lame - Sägenlänge - Dimensiones hoja	mm	1.650x16	1.820x16
Profondità di taglio - Cut deepness - Profondeur de coupe - Schnittiefe - Profundidad de corte	mm	190	190
Altezza di taglio - Cut height - Hauteur de coupe - Schnitthöhe - Altura de corte	mm	240	300
Dimensioni piano di lavoro - Size work plan - Dimensions plan de travail - Arbeitsplatte - Dimensiones plano de trabajo	mm	470x485	470x485
Velocità di taglio - Cutting speed - Vitesse de coupe - Schnittgeschwindigkeit - Velocidad de corte	m/sec	16	16
Peso TF/MF - Weight TPH/SPH - Poids TPH/MN - Gewicht DPH/EPH - Peso TF/MF	kg	48/49	53/54



C/E165



C/E182



Macchina conforme alle norme CE in materia di igiene e di sicurezza.

The machine complies with CE standards in terms of hygiene and safety.