

Klient _____ Mengde _____
 Prosjekt _____ Posisjon _____

Smart GN Kjølebank 2 dører

Modell: TS13/1ME-710

Kode: T11200000201



Tekniske data

Topp:	Uten topp
Brutto kapasitet:	280 lt
Temperaturspenn:	-2°+8°C
Kjølemiddelenhet:	Plugg inn
Energiklasse:	EN
Energieffektivitetsindeks:	23,3
Årlig forbruk:	527 kW/t år
24 timers forbruk:	1.444 kW/t/24t
Klimaklasse:	5
Kjølegass:	R290
Avriming:	Varm gass
Kroppshøyde:	710 mm
Ventil:	Leveres standard med solenoid
Dimensjoner (mm):	1300x680x810 mm
Pakkedimensjoner:	1395x800x998 mm
Bruttovekt:	110 kg
Spenning:	220-240 V - 50 Hz
Totaleffekt:	250 W
Absorbert strøm:	1,15 A
Kjølekapasitet:	406 W*
*:	Evap. -10°C Kond. +55°C

Egenskaper

Standard utstyr:	2 geiderpar 2 plastbelagte GN1/1 hyller
Kontroll:	Elektronisk, display i flukt med panel
Dører:	2 dører, selvlukkende, vendbar med 105° stopp
Dørpakning:	Magnetisk, trippelkammer og enkelt utskiftbare
Isolasjon:	60 mm tykkelse - CFC/HCFC fri
Utvendig/innvendig finish:	Utvendig interiør og bak, inox AISI 304. Bunn i galvanisert stål
Indre hjørner:	Avrundet for enkel rengjøring og sikre maksimal hygiene
Håndtak:	I PVC
Stativ og geidere:	Rustfritt stål AISI 304
Føtter:	Rustfritt stål, AISI 304 justerbar h 100/150 mm

Tilbehør og varianter

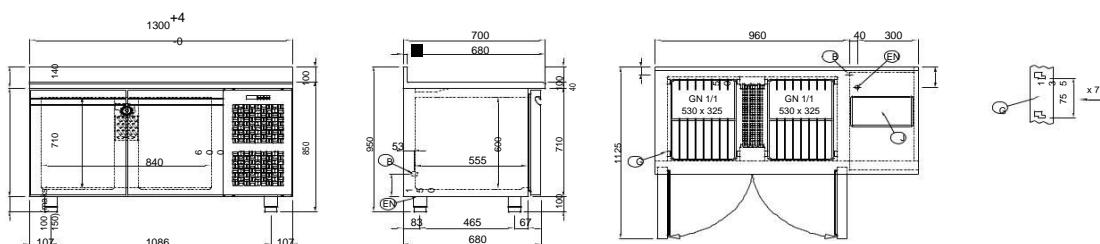
Skuffer 1/2
Skuffer 1/3
Skuffer 1/3 + 2/3
Strømforsyningsfrekvens 60Hz
Annen spesialspenning
Servicevannvask Ø 300 mm
Ettgreps blandehull Ø 3/4
Justerbare føtter h 145/195 mm
4 Sving- og bremsehjul h 128 mm
Braketter for GN panner til skuff
GN1/2 beholder + lokksett for skuff, h 150
mm GN1/3 beholder + lokksett for skuff, h
150 mm Hylle i rustfritt stål GN1/1
Plastbelagt hylle GN1/1
Par type C-sleider 505 mm
Seriell grensesnitt, RS485-kabel
Cosmo tilkoblingssett

COSMO - wi-fi-kontroll

Cosmo er wifi-teknologien som gjør at Coldline-apparater kan kobles til og overvåkes fra en smarttelefon. Telleren, koblet med Cosmo-sett eller med Cosmo-boks wifi til en Cosmo-hub (MODI, VISION eller LEVTRONIC), kan overvåkes av CosmoApp for å motta varsler i tilfelle unormal drift.

*Installasjonen krever et sett for utskifting av stativene

Teknisk trekning



EN: Strømforsyningskabeluttak

B: Avløp for kondensvann

G: Hylle høyde

J: Automatisk fordampning av kondensvann

For hele tiden å tilby best mulig produkter forbeholder vi oss retten til å gjøre endringer i tekniske spesifikasjoner uten å pådra oss noen forpliktelse for tidligere eller senere solgt utstyr.