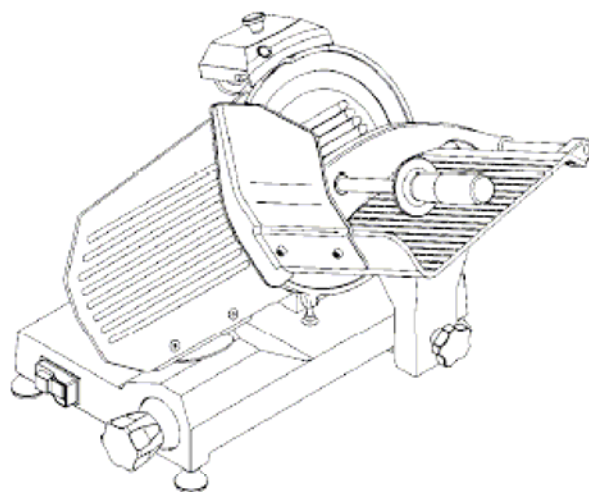


# Bruker- og vedlikeholdsmanual

## SIRMAN – MIRRA 250/300



### **Myhrvold-Gruppen**

Brynet AS  
Frysjava. 33B,  
0884 Oslo,  
Norge

Telefon: 22 70 10 40

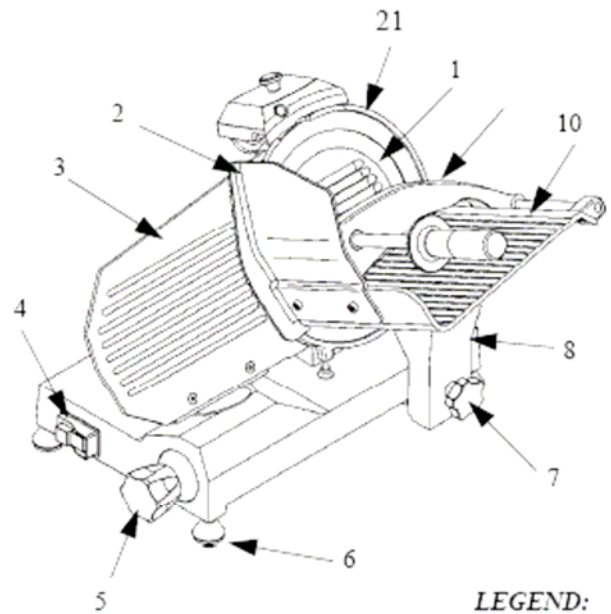
Faks: 22 23 14 66

Service: 22 70 10 42

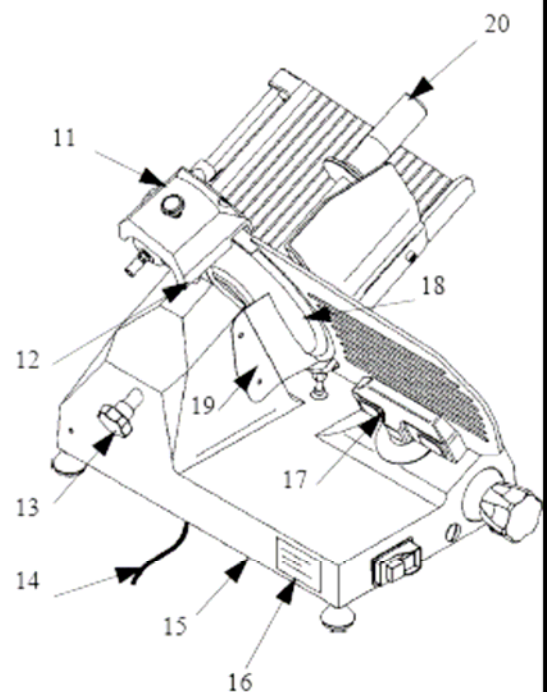
Service faks: 22 70 10 39

## Forklaring av komponenter

1. Kniv beskyttelse
2. Hånd beskyttelse
3. Plate for justering tykkelse
4. Trykknapp panel
5. Justering for skive tykkelse
6. Føtter
7. Skruer for vogn
8. Vogn stamme



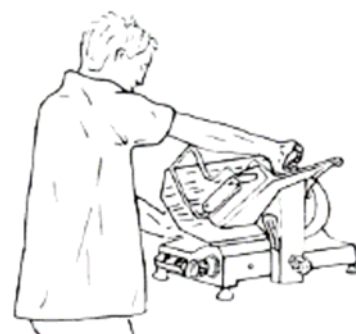
11. Slipeapparat
12. Låsing slipeapparat
13. Skruer for kniv beskyttelse
14. Tilførsels kabel
15. Ramme
16. Merkeskilt m/serienr.
17. Feste for plate for skivetykkelse
18. Skjæreblad
19. Avskraper
20. Hendel for produktholder



## Bruk av maskinen

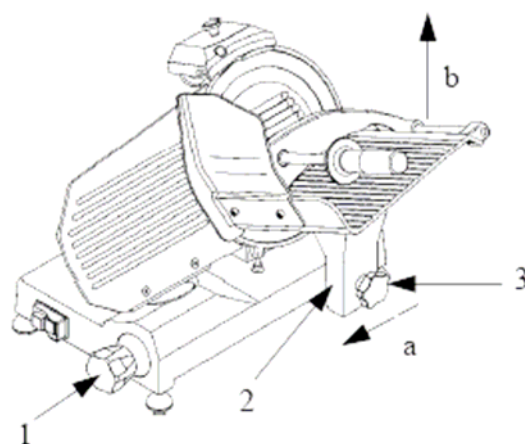
**NB!! Vær forsiktig med kniven da den er veldig skarp og det er veldig lett å få skader hvis man skulle være uheldig og komme borti den.**

1. For innstilling av maskinens skivetykkelse, bruk justeringshjulet i maskinens forkant(pos 5 på tegning side 2), tallene indikerer millimeter skivetykkelse.
2. Start maskinen ved å trykke "1" knappen, stopp den ved å trykke "0" (pos 4).
3. Legg maten som skal skjæres på vognen(pos 10), benytt hendel på produktholder(pos 20) for å presse maten inn mot kniven.
4. Deretter beveg vognen(pos 10) frem og tilbake for å skjære produktet.
5. Når du er ferdig og skjære skal maskinen rengjøres.



## Demontering for rengjøring

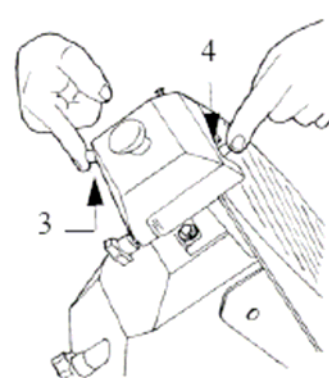
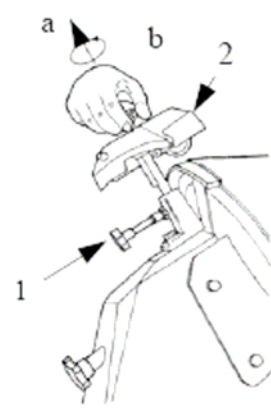
1. Justering skivetykkelse(1) settes i posisjon "0".
2. Dra vognen(2) mot deg(retning A) så langt som det går.
3. Skru av skrue for vogn(3).
4. Løft vogn opp(retning B).
5. Når vognen er fjernet kommer man til så man får rengjort ordentlig.



## Sliping av kniven

Kniven må slipes jevnlig og/eller med en gang den blir sløv.

1. Ta ut kontakten.
2. Rengjør bladet med sprit basert rengjøringsmiddel.
3. Løsne skrue(pos 1 tegning til høyre), løft slipeapparatet(pos 2) opp å snu det 180grader rundt(a og b), settes deretter ned igjen i holderen.
4. Skru fast skrue(pos 1).
5. Sett i kontakten og start maskinen med å trykke på "1".
6. Trykk på knapp "3" og "4" annenhver i 3-4 sekunder.
7. Når du er ferdig og slipe gjøres punkt 3 i motsatt rekkefølge for å gjøre maskinen klar til å skjære igjen.
8. Etter du er ferdig og slipe rengjøres slipesteinene med varmt vann.



Husk å rengjøre kniven når den er blitt slipt.

### **Myhrvold-Gruppen**

Brynet AS  
Frysjavn. 33B,  
0884 Oslo,  
Norge

Telefon: 22 70 10 40

Faks: 22 23 14 66

Service: 22 70 10 42

Service faks: 22 70 10 39